

# PRIUS+



**TOYOTA**

ALWAYS A  
**BETTER** WAY



**A+**

**Brændstofforbrug:**

17,2 km/l

**CO<sub>2</sub>-udslip:**

131-132g/km



# PRIUS+. FORNØJELSEN VED AT KØRE HYBRID

# + SYV SIDDEPLADSER



FLEKSIBILITET



VILD MED HYBRID



TEKNOLOGI



## INTELLIGENT UDVIKLING



**Prius+ er en bil, der skiller sig ud fra mængden. En sjælden kombination af brugsværdi og dynamisk design.**

Det bliver en god dag, når den begynder i en Prius+. Allerede ved første øjekast stiger humøret et par grader. Harmoniske proportioner og skarpe linjer forenes i et dynamisk design, som fremhæves af den nye, faceliftede front med LED-kørelys.

## EN MARKANT PROFIL



## MERE KØREGLÆDE I HVERDAGEN



**For de fleste er bilkørsel en væsentlig del af en travl hverdag. Forestil dig, at tiden blev brugt i en bil, der gør turen meget nemmere og mere fornøjelig.**

Hvor går turen hen? Til børnehaven, til skolen og på arbejde bagefter? Sidst på dagen gentager rutinen sig med alt, hvad det kan indebære af trafikpropper og køkørsel. Forestil dig nu, at I kører i en næsten lydløs hybridbil med silkeblød acceleration og uanstrengt kraftoverskud. Så bliver det hele lidt mere afslappet, og alle føler sig bedre tilpas.

## + FIND SMILET FREM



## UDSIGT TIL NEMMERE KØRSEL

## LET ADGANG TIL INFORMATION

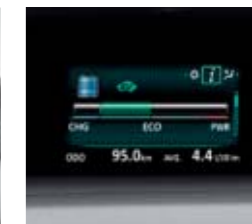
Den avancerede teknologi i Prius+ gør kørslen nemmere og mere sikker.

Efter nogen tid tænker du sikkert ikke over den hjælp, som Prius+ giver dig med på vejen. Det er bare blevet en behagelig vane. Du skal fx ikke fjerne blikket fra vejen for at tjekke din hastighed. Du kan nemt følge energiflowet i hybridsystemet. Og ved parkering kan du overlade al besværet til Intelligent Parking Assist.



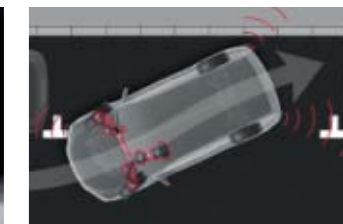
### Head Up-display

Vigtige køreinformationer som fx hastighed og ruteanvisning projiceres op på forruden. På den måde kan du hele tiden holde blikket sikkert på vejen.



### Multiinformations-display

Den brugervenlige 4.2" skærm rummer Hybrid System Indicator med angivelse af energiflow samt Energy Monitor, der viser energiforbruget. Hertil kommer Eco Judge, som er en inspirerende hjælp til at køre så økonomisk og miljørigtigt som muligt.



### Intelligent Parking Assist (IPA)

Med Intelligent Parking Assist manøvrerer du nemt din Prius+ ind på den valgte parkeringsplads. Via bakkamera beregner og udfører systemet de korrekte ratbevægelser, så du blot skal betjene speeder og bremse.

# FRA TO TIL SYV SÆDER



## + MASSER AF MULIGHEDER

Skal du køre miniputterne til stævne eller på storindkøb i byggemarkedet? Den store kabine i Prius+ kan nemt og hurtigt indrettes efter den aktuelle opgave. Mulighederne spænder fra 7-personers minibus og til rummelig varebil med en bagagekapacitet på 1.731 liter<sup>1</sup>.

<sup>1</sup> Maksimal bagagevolumen opnås, når anden og tredje sæderække nedfældes plant i gulvet takket være Toyota Easy Flat 7 System.

5 sæder med begge sæder i 3. række nedfældet: God siddeplads til 5 og 768 liter bagagevolumen.



6 sæder med midterste sæde i 2. række nedfældt: Midterste sæde i 2. række forvandles til et stort armlæn.



5 sæder med yderste sæde i 2. og 3. række nedfældt: Denne kombination giver plads 5 personer samt lange genstande.



2 sæder med sæderne i 2. og 3. række nedfældt: En rummelig varebil med bagagevolumen på 1.731 liter.

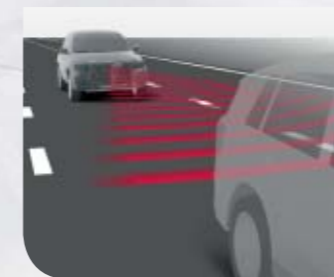


## PASSIV SIKKERHED BESKYTTER

## + AKTIV SIKKERHED FOREBYGGER

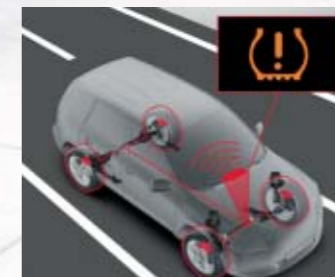
**Bare rolig. Du sidder i en bil, der passer godt på dig og din familie.**

Toyotas højeste prioritet er sikkerheden for dig og dine passagerer. Det gælder ikke blot den passive sikkerhed, hvor sikkerhedskarroseri og syv airbags minimerer evt. skadevirkninger, hvis ulykken er uundgåelig. Det gælder også den aktive sikkerhed, hvor avancerede systemer hjælper dig med at forhindre, at en kritisk situation udvikler sig til en ulykke.



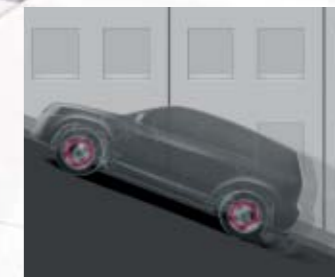
### Pre-Crash Safety (PCS) system

PCS-systemet benytter radarsensorer til at forudse en potentiel kollision og aktiverer en række sikkerhedssystemer. Derved reduceres risikoen for personskade, hvis uheldet skulle ske.



### Dæktryksovervågning

En sensor i hvert hjul måler konstant dæktrykket. Sensorerne er forbundet med en advarselslampe i instrumentpanelet, som lyser, hvis dæktrykket falder til under det anbefalede.



### Hill-start Assist Control (HAC)

Hill-start Assist Control sikrer en behagelig og sikker igangsætning på stejle skråninger. Systemet bremser automatisk alle hjul i cirka to sekunder, så bilen ikke ruller tilbage, når bremsepedalen slippes.



### Aktiv fartpilot

Den aktive fartpilot fastholder en forhåndsindstillet minimumsafstand til bilen foran. Hvis afstanden bliver mindre, vil systemet dæmpe motorkraften og evt. aktivere bremserne, så bremselegterne tænder.



# FARVER



+ 1.



+ 2.



+ 3.



+ 4.



+ 6.



+ 5.



+ 7.



1. 040 Pure White
2. 070 Pearl White<sup>1</sup>

3. 1F7 Ultra Silver<sup>1</sup>

4. 1G3 Ash Grey<sup>1</sup>
5. 218 Attitude Black<sup>1</sup>

6. 4W4 Sienna Bronze<sup>1</sup>
7. 8T5 Dark Blue<sup>1</sup>

<sup>1</sup> Metallak.

# INDTRÆK OG FÆLGE



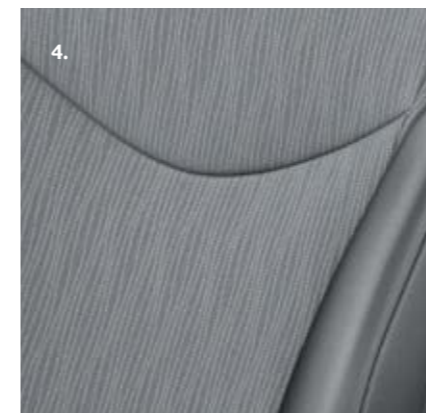
1. Sort stofindtræk  
Valgfrit på H2



2. Lysegråt stofindtræk  
Valgfrit på H2



3. Sort stofindtræk/Toyota E-Tex  
Valgfrit på H3



4. Lysegråt stofindtræk/Toyota E-Tex  
Valgfrit på H3

5. Sort Toyota E-Tex  
Valgfrit på H4



6. Lysegråt Toyota E-Tex  
Valgfrit på H4



1. 16" alufælge med aero covers  
Standard på H2 og H3



2. 17" alufælge  
Standard på H4

# ORDBOG

Mere om Prius+ teknologi og udstyr.



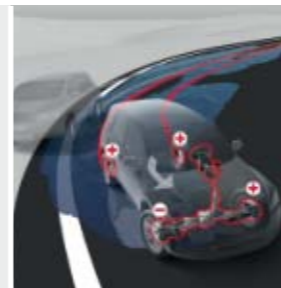
## Elektrisk servostyring

Elektrisk servostyring betyder, at du ikke skal bruge kræfter på at styre bilen. Især ved lav hastighed og parkeringsmanøvrer har du glæde af servostyringen. Elektrisk servostyring styres af batteriet og er derfor mere brændstoføkonomisk end hydraulisk servostyring, som styres af motoren.



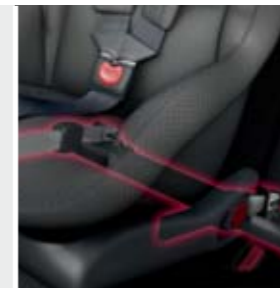
## Emergency Brake-light Signal

Ved katastrofeopbremsning vil EBS-systemet få bremselygterne til at blinke for at advare bagvedkørende trafik.



## Vehicle Stability Control Plus (VSC+)

VSC+ reducerer risikoen for udskridning. Systemet træder i aktion, hvis det registrerer, at bilen begynder at skride i en kurve, ved en pludselig manøvre eller på glat underlag. Det fungerer ved at dosere bremse- og motorstyring ud til de enkelte hjul, så over- eller understyring modvirkes.



## ISOFIX-barnestolssystem

ISOFIX-systemet betyder nem og sikker montering af ISOFIX-barnestol, som klikkes fast i to beslag integreret i bilens karrosseri. Ekstra tophængsling forhindrer sædet i at tippe forover. ISOFIX-barnestole i flere størrelser kan købes hos din Toyota-forhandler.



## Smart Entry & Start System

I stedet for en konventionel bilnøgle er Smart Entry & Start System baseret på en transmitter, der gør det muligt at åbne døren blot ved at berøre dørhåndtaget, ligesom motoren startes ved at trykke på en knap. Du skal blot have Smart-nøglen i lommen eller tasken.



## ABS-bremser med EDB (Electronic Brake force Distribution)

ABS-systemet forhindrer, at hjulene blokerer. EBD-systemet supplerer ABS-systemet ved at fordele bremsekraften på de enkelte hjul, så stabiliteten opretholdes. Kombinationen af ABS og EBD gør det muligt at styre og bremse samtidigt.



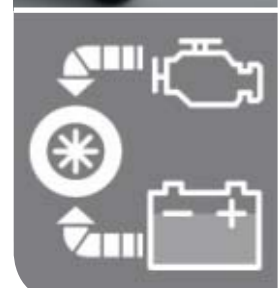
## SRS-airbagsystem (Supplemental Restraint System)

Prius+ er udstyret med syv airbags, herunder knæairbag i førerside. Hertil kommer to SRS-frontairbags, to SRS-sideairbags i forsæderne og SRS-gardinairbags i hele kabinens længde til beskyttelse af både forsæde- og bagsædepassagerer.



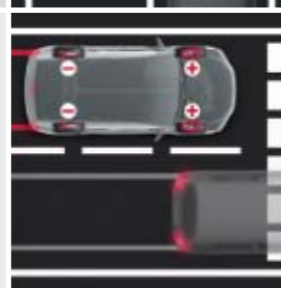
## 1.8 Hybrid

1.8 Hybrid er verdens mest avancerede fuldhybridsystem. Det kombinerer en 1.8 liters VVT-i-benzinmotor med to elmotorer. Resultatet er lavt brændstofforbrug og CO<sub>2</sub>-udslip samt en kraftfuld og meget støjsvag køreoplevelse.



## Hybrid System Indicator

Hybrid System Indicator viser den aktuelle energidistribution i hybridsystemet, og ECO-grafikken guider til en mere miljøbevidst og økonomisk kørsel.



## BAS (Brake Assist System)

BAS-systemet maksimerer bremsetrykket, hvis du i en kritisk situation træder hurtigt på bremsepedalen uden at træde hårdt nok. På den måde udnyttes de effektive ABS-bremser optimalt.



## WIL-sæder (Whiplash Injury Lessening)

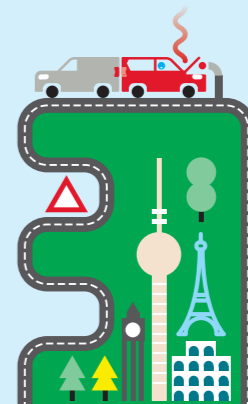
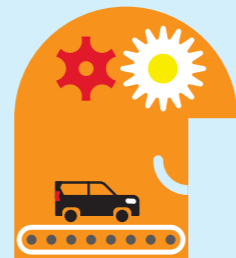
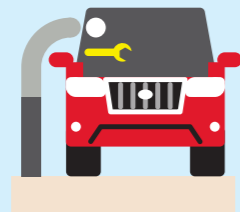
Ved påkørsel bagfra rykker stoleryggen og nakkestøtten frem, så hovedet ikke kastes så langt bagover, og risikoen for piskesmældsskader reduceres.



## e-CVT

Den innovative og elektronisk styrede e-CVT-gearkasse (electronically controlled Continuous Variable Transmission) omsætter drivkraften fra benzinmotoren og elmotorerne til harmonisk kørsel og uanstrengt acceleration. e-CVT-gearkassen sikrer optimalt gearvalg til enhver situation til gavn for både komfort og brændstoføkonomi.

# FÅ RO I SJÆLEN MED TOYOTA.



## Toyota Hybrid Tryghedsprogram

Toyota Hybrid Tryghedsprogram giver ejere af Toyotas hybridbiler ro i sjælen år efter år. Vi kan således tilbyde hybridbatteri Extra Care dækning<sup>1</sup> med årlig/15.000 km dækning (afhængig af hvad der kommer først) op til 10-året for bilens første registreringsdato.

## Toyota Kvalitetsservice

Din Toyota-forhandler vil gennemgå det betryggende serviceprogram, der gør tilværelsen som Prius+-ejer så let som muligt. Prius+ har kun brug for et stort sundheds- og sikkerhedstjek hvert andet år eller for hver 30.000 km (alt efter hvad der kommer først). Herudover skal den have et sundhedstjek, der inkluderer olie og skift af oliefilter hvert år eller for hver 15.000 km.

## Toyota Lave vedligeholdelsesomkostninger

Alle Toyota-modeller er designet og udviklet med henblik på at minimere dine vedligeholdelsesomkostninger. Der er færre dele, som kræver service, og de dele der nødvendigvis skal udskiftes eller serviceres løbende, holder i længere tid. Adgangsforholdene er optimerede, så arbejdstiden kan holdes nede. Dette – kombineret med konkurrencedygtige priser på reservedele – minimerer dine udgifter til service og vedligehold.

## Toyota Originale dele

For at opretholde den høje kvalitet i din Toyota er det vigtigt, at der kun anvendes originale Toyota-dele ved service og reparation. Ved trafikskader er designet med til at reducere reparationsomkostningerne. Dyrere dele er fx placeret med god afstand til de typiske skadesområder. På denne måde kan omfanget af kostbare skader begrænses, og eventuelt beskadigede dele er lette at udskifte eller reparere.

## Toyota Originalt Ekstraudstyr

Originalt Toyota-ekstraudstyr er designet og fremstillet med den samme høje kvalitet, som kendetegner vores biler. Du kan være sikker på perfekt pasform og integration, når du med originalt Toyota-ekstraudstyr giver komforten eller brugsværdien et ekstra løft. Det omfattende program giver dig også mange muligheder for at sætte personligt præg på din Toyota. Originalt Toyota-ekstraudstyr er testet efter de samme skrappe retningslinjer som vores biler, og du kan derfor have fuld tillid til udstyrets pålidelighed og holdbarhed. Originalt Toyota-ekstraudstyr sælges med 3 års garanti, når det købes sammen med bilen<sup>1</sup>.

## Toyota Betryggende garanti

Takket være en kombination af høj produktkvalitet og professionel service kan Toyota tilbyde en af markedets bedste garantier. Den gælder 3 år/100.000 km, alt efter hvad der kommer først. Garantien dækker også omkostninger ved bugsering til nærmeste Toyota-forhandler, hvis bilen ikke kan køre på grund af materiale- eller fabrikationsfejl opstået under garantiperioden.

**Lak- og overfladerustgaranti:** Toyota-garantien omfatter også 3 års lak- og overfladerustgaranti uanset kilometertal.

**Gennemtæringsgaranti:** 12 års garanti mod gennemtæring (indefra og ud) grundet materiale- eller fabrikationsfejl uanset kilometertal<sup>1</sup>.

## Toyota Vejrhjælp

Som en ekstra tryghed følger der 1 års Toyota Vejrhjælp med i købet af din Prius+. Det er en vejrhjælpsordning, som dækker i 40 europæiske lande<sup>1</sup>. Toyota Vejrhjælp kan forlænges til bilens fyldte 12. år, såfremt serviceeftersyn udføres på et autoriseret Toyota-værksted i Danmark. Se mere om alle fordelene på [www.toyota.dk](http://www.toyota.dk)

## Toyota Ekstra tryghed

Tyverisikringen af din Prius+ er konstrueret til at modstå de skrappe 5-minutters indbrudstest. Startspærren opfylder de strengeste internationale og forsikringsmæssige krav.

<sup>1</sup> Kontakt din Toyota-forhandler for nærmere information.

# TOYOTA TAGER HÅND OM MILJØET I HELE BILENS LIVSCYKLUS

1

## DESIGN OG UDVIKLING

Hver eneste detalje og komponent i vores biler analyseres nøje for at sikre den mindst mulige miljøpåvirkning i løbet af bilens livscyklus. Den fokuserede tilgang har ført til en række innovative produktfornyelser, der alle reducerer miljøpåvirkningen. Den nye Prius+ (motortype 2ZR-FXE) har FX 33 % mindre CO<sub>2</sub>-udslip (kuldioxid) i løbet af dens forventede levetid sammenlignet med benzinbil af samme størrelse.

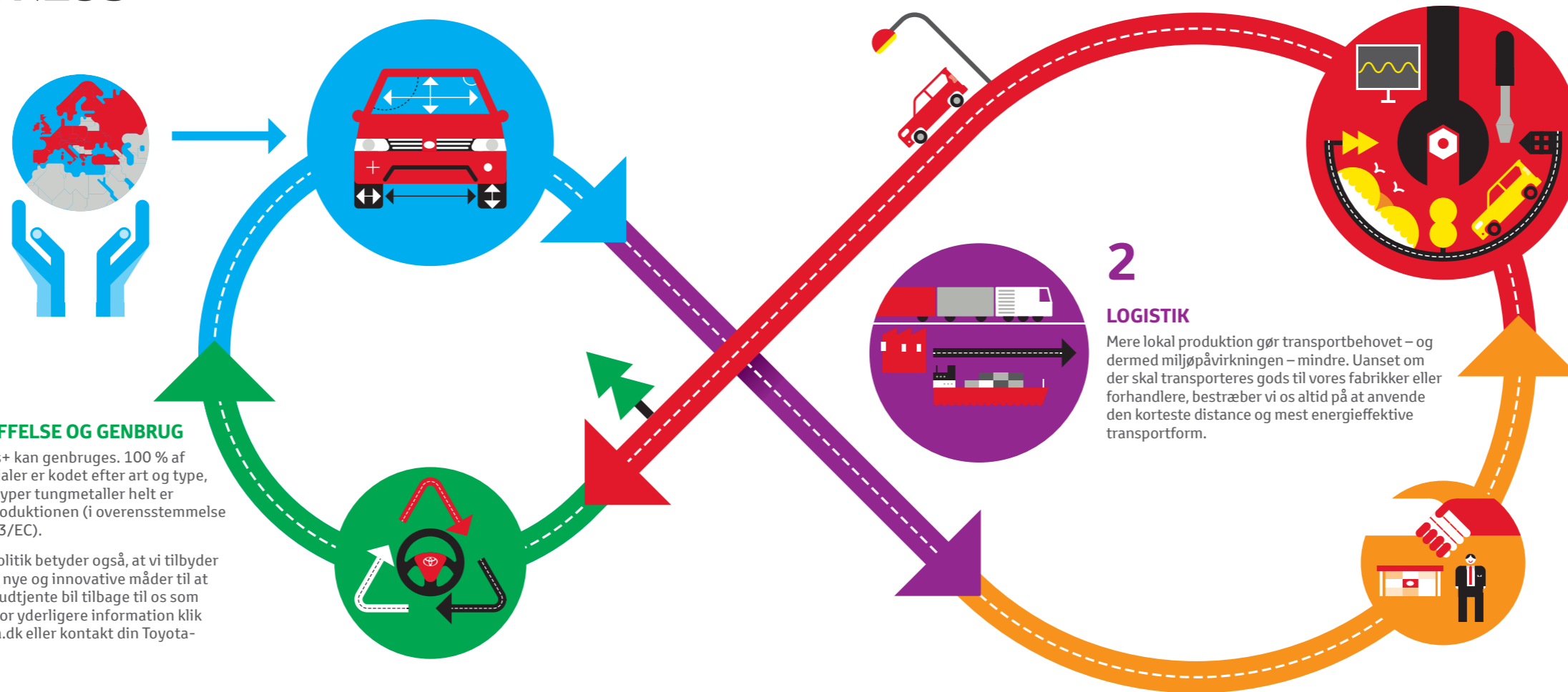
Visse plastikdele, som fx airconditionenheden, er baseret på planteudtræk, og til instrumentpanelet anvendes materialer som TSOP (Toyota Super Olefin Polymer) og TPO (Thermo Poly-Olefin), der er udviklet specielt til genbrug.

5

## BORTSKAFFELSE OG GENBRUG

95 % af Prius+ kan genbruges. 100 % af bilens materialer er kodet efter art og type, ligesom fire typer tungmetaller helt er fjernet fra produktionen (i overensstemmelse med 2000/53/EC).

Vores miljøpolitik betyder også, at vi tilbyder Toyota-ejere nye og innovative måder til at aflevere den udtjente bil tilbage til os som producent. For yderligere information klik ind på [toyota.dk](http://toyota.dk) eller kontakt din Toyota-forhandler.



2

## LOGISTIK

Mere lokal produktion gør transportbehovet – og dermed miljøpåvirkningen – mindre. Uanset om der skal transporteres gods til vores fabrikker eller forhandlere, bestræber vi os altid på at anvende den korteste distance og mest energieffektive transportform.

4

## KØRSEL OG SERVICE

Når du kører med lidt omtanke, kan du reducere dit brændstofforbrug og CO<sub>2</sub>-udslippet med op til 30 %. Din Toyota-forhandler hjælper gerne med råd og tips til, hvordan du kører din nye bil mest miljørigtigt og optimerer dens brændstoføkonomi.

Autoriseret Toyota-service er en forudsætning for at opretholde det lave brændstofforbrug og CO<sub>2</sub>-udslip, som din Toyota er født med. Anvendelsen af originale og genanvendelige Toyota-dele spiller også en vigtig rolle i den sammenhæng.

3

## FORHANDLERNETVÆRK

Vi arbejder konstant på at forbedre miljøregnskabet i Toyotas forhandlernetværk. Programmet dækker bredt og omfatter fx energitjek, genbrug af regnvand, ekstra isolering af bygninger, mv. Målet er et mindre energi- og vandforbrug samt større grad af genbrug.

# MILJØRIGTIG TEKNOLOGI OG REN KØREGLÆDE



**+ SYV SÆDER SOM BONUS**



Scan QR-koden og oplev Prius+.



**TOYOTA**

ALWAYS A  
**BETTER** WAY

**HVIS DU VIL OPLEVE DEN NYE PRIUS+ ELLER  
ØNSKER MERE INFORMATION, SKAL DU BLOT  
KONTAKTE DIN TOYOTA-FORHANDLER ELLER  
BESØGE VORES HJEMMESIDE TOYOTA.DK**

Biler, som vises i denne brochure, kan være vist med ekstraudstyr. Der tages forbehold for trykfejl. Opdaterede specifikationer findes på [toyota.dk](http://toyota.dk). Kontakt venligst din lokale Toyota forhandler for information om evt. lokale specifikationer og udstyrsniveauer. Farvegengivelserne i denne brochure kan afvige fra de virkelige farver. Læsbarheden af QR koder® i denne brochure kan falde forskelligt ud, alt efter hvilken scanner der bruges. Toyota kan ikke holdes ansvarlig, hvis din scanner ikke kan læse QR koder®. Toyota Motor Europe forbeholder sig ret til at ændre de angivne specifikationer og udstyrsniveauer uden forudgående varsel. ©2015 Toyota Motor Europe (TME). Enhver form for eftertryk eller kopiering af denne brochure er ikke tilladt uden forudgående godkendelse af Toyota Danmark A/S.